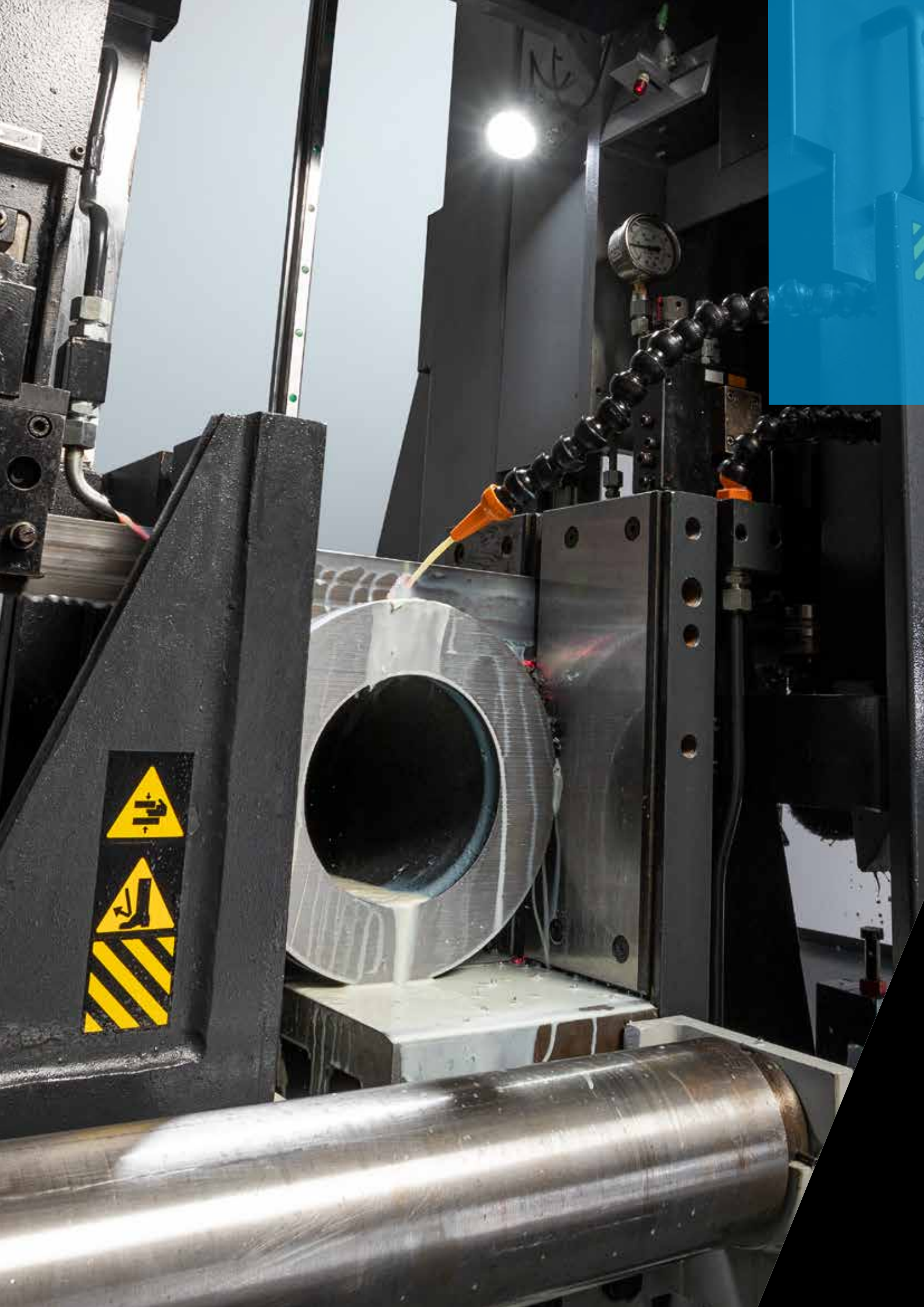




# THOR

EMPLOI DE RESSOURCES MINIMAL POUR UN PROFIT MAXIMAL



SCIE À RUBAN SEMI-AUTOMATIQUE À DOUBLE COLONNE POUR LE COUPE DE 0°

# PUISSANCE ET SIMPLICITÉ DANS UN CŒUR D'ACIER

MATÉRIEL FERREUX ET AUTRE

## THOR LINE

**450**

Idéale pour couper les tuyaux jusqu'à 450 mm.

**560**

Idéale pour couper les tuyaux jusqu'à 560 mm.

**660**

Idéale pour couper les tuyaux jusqu'à 660 mm.

**860**

Idéale pour couper les tuyaux jusqu'à 860 mm.

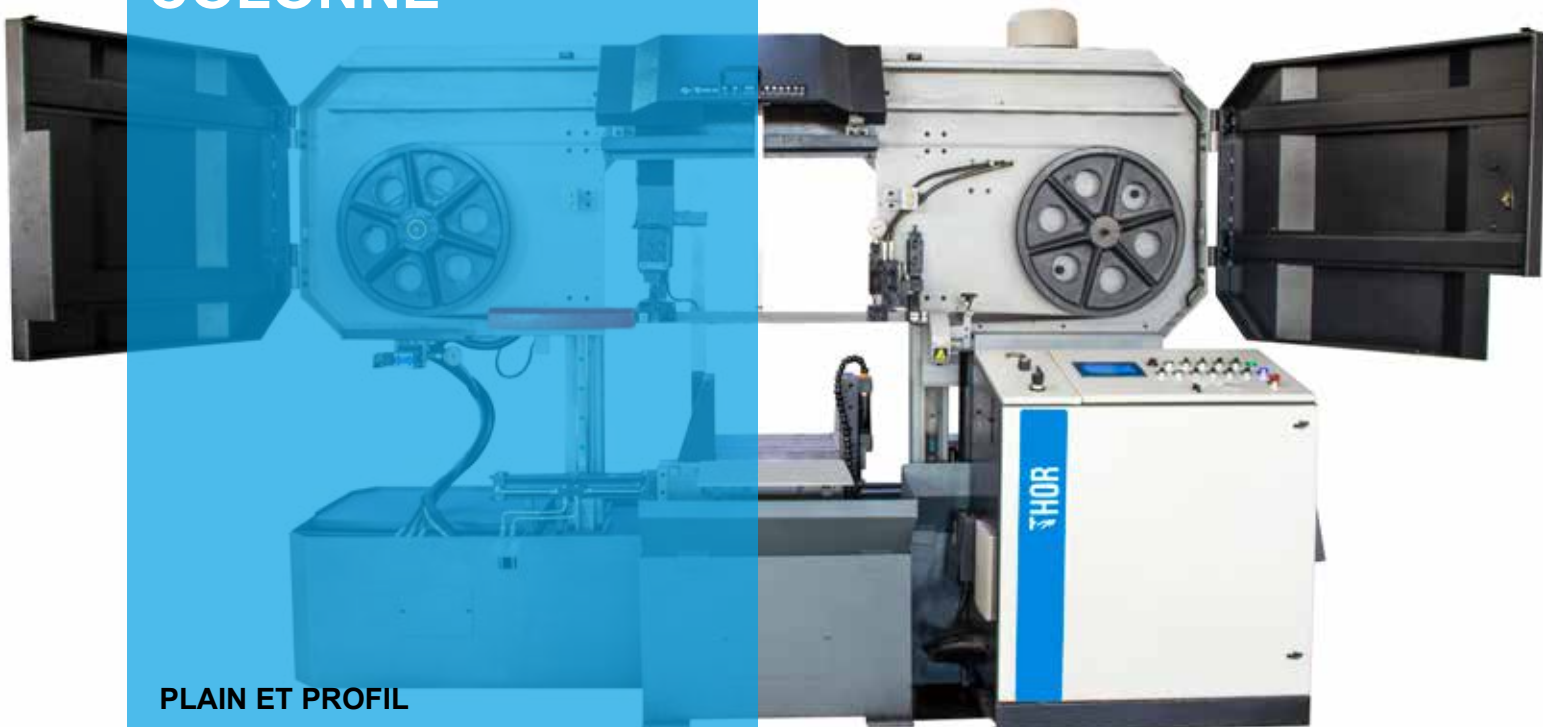
**1020**

Idéale pour couper les tuyaux jusqu'à 1020 mm.

**COUPE DE 0°  
MATÉRIEL FERREUX ET AUTRE**

**SCIE À RUBAN  
SEMI-AUTOMATIQUE  
À DOUBLE  
COLONNE**

**PLAIN ET PROFIL  
ROND, CARRÉ, RECTANGULAIRE,  
TUYAUX PROFILÉS**





PLC STANDARD



HMI

## > CARACTÉRISTIQUES STANDARD

▶ Étaux variable de pression

▶ Étaux variable de pression

▶ Laser

▶ Visualisation descente tête

▶ Touch screen

▶ Tête guide lame hydraulique

## > OPTIONS

▶ Étaux vertical hydraulique pour coupe en paquets

▶ Étau vertical hydraulique pour coupe en paquets à la capacité maximale de coupe

▶ Basculement de la tête de 3°

▶ Systeme de lubrification minimale

▶ Transformateur pour voltages differentes de V.400-415 50Hz

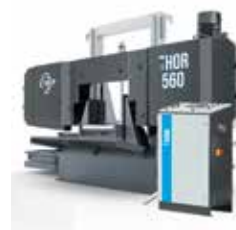
▶ Ruban bi-métal

▶ Laser (uniquement pour PLC STANDARD)





# > CARACTÉRISTIQUES TECHNIQUES



CARACTÉRISTIQUES DE PERFORMANCE		THOR 450	THOR 560
Coupe minimale		15 mm	25 mm
Serrage minimal		45 mm	60 mm
Ouverture maximale de l'étau		460 mm	570 mm
Ouverture maximal de l'étau verticale		460 mm	565 mm
Dimensions du ruban		6600 x 41 x 1.3 mm	7700 x 54 x 1.6 mm
Vitesse de coupe		20 - 100 m/min	20 - 100 m/min
Puissance moteur scie		7.5 Kw (10 HP)	11 Kw (15 HP)
Puissance moteur groupe hydraulique		1.1 Kw (1.5 HP)	2.2 Kw (3 HP)
Poids machine		4000 Kg	5500 Kg
Dimension		3350 x 1500 x 2175 mm	3850 x 1600 x 2280 mm
Dimension de transport		4500 x 1750 x 2300 mm	4000 x 2200 x 2350 mm
CAPACITÉ DE COUPE - 0°			
	○	450	560
	□	450 x 450 mm	560 x 560 mm
Étau vertical hydraulique pour coupe en paquets	⊗	450 x 270 mm	560 x 340 mm
Étau vertical hydraulique pour coupe en paquets à la capacité maximale de coupe	⊗	450 x 420 mm	560 x 515 mm
CAPACITÉ DE COUPE - 3°			
	○	420	525
	□	450 x 420 mm	525 x 525 mm
Étau vertical hydraulique pour coupe en paquets	⊗	450 x 270 mm	525 x 340 mm
Étau vertical hydraulique pour coupe en paquets à la capacité maximale de coupe	⊗	450 x 400 mm	525 x 480 mm





THOR 660	THOR 860	THOR 1020
25 mm	25 mm	25 mm
60 mm	60 mm	60 mm
670 mm	870 mm	1030 mm
665 mm	865 mm	1030 mm
8800 x 67 x 1.6 mm	9300 x 67 x 1.6 mm	11000 x 67 x 1.6 mm
20 - 100 m/min	20 - 100 m/min	20 - 100 m/min
11 Kw (15 HP)	15 Kw (20 HP)	15 Kw (20 HP)
2.2 Kw (3 HP)	2.2 Kw (3 HP)	2.2 Kw (3 HP)
6200 Kg	7800 Kg	9500 Kg
4300 x 1700 x 2474 mm	4500 x 1750 x 3000 mm	5100 x 2100 x 3300 mm
4500 x 2200 x 2545 mm	4700 x 2200 x 3100 mm	5300 x 2200 x 3400 mm
660	860	1020
660 x 660 mm	860 x 860 mm	1020 x 1020 mm
660 x 400 mm	860 x 520 mm	1020 x 620 mm
660 x 615 mm	860 x 800 mm	1020 x 950 mm
610	805	970
610 x 610 mm	805 x 805 mm	970 x 970 mm
610 x 400 mm	805 x 520 mm	970 x 620 mm
610 x 565 mm	805 x 750 mm	970 x 900 mm

## > TÊTE DE COUPE

- ▶ Réservoir du liquide de lubrifiant logé dans le socle de la machine. Pompe de lubrification pour une réfrigération constante du ruban, augmentant aussi la durée de vie.
- ▶ Le système hydraulique de tension de la lame maintient celle-ci la tension pendant le coupe.
- ▶ Brosse de nettoyage motorisée. Système hydraulique pour le nettoyage constant de la lame et une durée de ne plus longue.
- ▶ Arrêt automatique de la machine en cas de rupture de la lame.
- ▶ Mémorisation automatique de la hauteur de la tête de coupe.
- ▶ L'alignement automatique de la tête guide-lame avant, selon les dimensions des barres à couper, réduit les temps de réglage de la scie.
- ▶ Vitesse de la descente de la tête contrôlée et retour rapide au moyen d'un système totalement hydraulique.
- ▶ Système manuel de lubrification de toutes les parties mobiles de la machine.

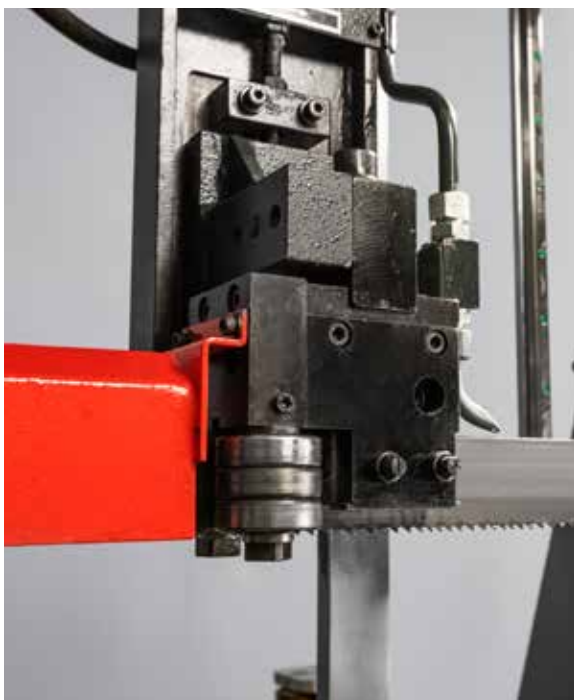




Tête de coupe guidée sur des rails linéaires à recirculation de billes, ce qui garantit une réduction des vibrations mécaniques pendant la coupe et une plus grande stabilité de la coupe.



Volants fonte pour la rotation de la lame. Volant moteur montée sur l'arbre du réducteur.



Le système de plaquettes guide lame en métal dur, équipé de rouleaux anti-vibrations et extrêmement résistant à l'usure, contribue à garantir la longue durée de la lame et la stabilité de coupe.



Lampe d'éclairage.

## > SERRAGE DU MATÉRIEL

- ▶ Étau à double blocage, pour un meilleur serrage et des coupes sans bavures: l'étau à double serrage permet de tenir la pièce en chargement ou en déchargement pendant la coupe.
- ▶ Étau de coupe hydraulique avec cylindre hydraulique à double effet.
- ▶ Têtes de guidage de la lame mobiles et montées sur des rails rigides et raccordés mécaniquement à l'étau mobile, en garantissant ainsi leur bon positionnement en fonction des dimensions de la barre.
- ▶ Le système de serrage hydraulique à double blocage de la pièce garantit un serrage efficace et sûr, même lors de la coupe de tuyaux, empêchant également la formation d'ébavures au terme de la coupe.
- ▶ Côté de chargement équipé de plateaux à rouleaux et rouleaux verticaux pour mieux soutenir et contenir le matériau à couper.







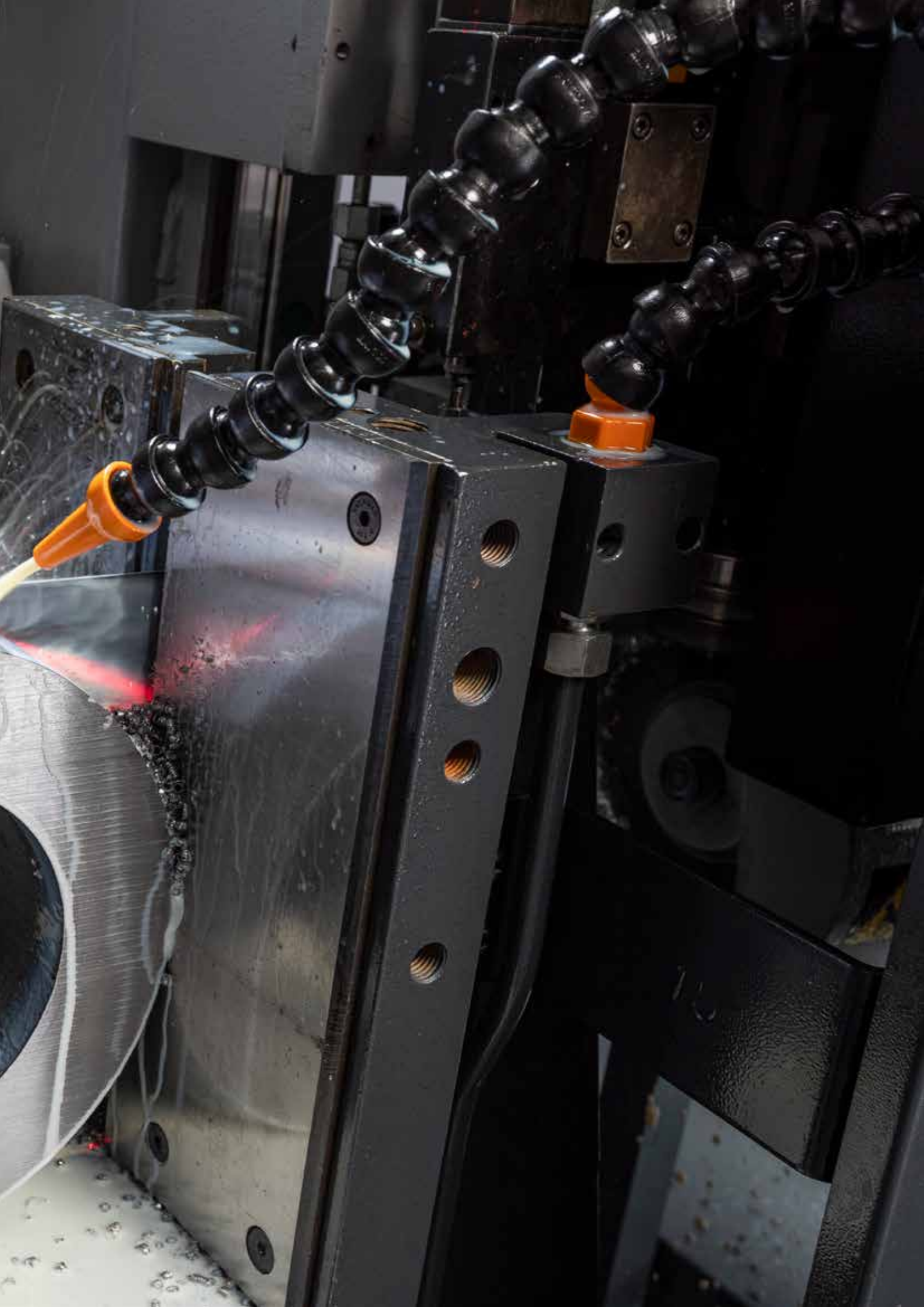
## > STRUCTURE

- ▶ Machine au dessin ergonomique qui facilite le changement de lame, la vérification régulière et l'entretien préventif.
- ▶ Structure en acier soudé : construction anti-torsion pour absorber les vibrations et donner à la machine une stabilité de coupe et une durée de vie de la lame.









## > TECHNOLOGIE

- ▶ Régulateur automatique de descente de la tête grâce à une vanne à commande infinitésimale qui s'ajuste automatiquement en fonction de la composition, de la dureté et de la taille du matériau, sans intervention de l'opérateur.
- ▶ Évacuateur de copeaux à vis pour garantir les meilleures conditions opérationnelles et une réduction des temps d'usinage, en évitant l'interruption du processus de production pour l'évacuation manuelle des déchets.
- ▶ Mémorisation automatique de la hauteur de la tête de coupe.





Variateur pour le réglage en continu de la vitesse du ruban permet de régler la rotation de la lame en fonction du type de matériau.



Le moteur de la lame est accouplé au réducteur. La vitesse de rotation de la lame est réglée au moyen d'un variateur.



Centrale de contrôle hydraulique de dernière génération, à efficacité élevée et consommation énergétique réduite. La centrale de contrôle hydraulique et le réservoir sont séparés pour faciliter l'entretien.



Le dispositif d'approche rapide permet une descente rapide de la tête de scie très proche du matériau, réduisant ainsi le temps de cycle et le dégagement de la lame indépendamment de la taille du matériau.



# > CONTRÔLE

- Programmation conviviale des cycles de coupe.
- Pupitre de commande, PLC, variateur pour la variation de la vitesse de ruban, transformateur, contacteur auxiliaire, connecteur avec fusibles.
- Les soupapes hydrauliques et le régulateur de la descente de tête sont facilement accessibles et positionnées sur le panneau de commande.

	HMI	STANDARD PLC
<b>FONCTIONNALITÉS / CAPACITÉ</b>		
Visualisation descente tête	Y	X
Couleur	Y	noir et blanc
Visibilité et netteté de l'écran	élevée	moyenne
Mémoire HMI & PLC	élevée	faible
Téléchargement et déchargement de programmes	facile	difficile
Téléchargement sans ordinateur sur site via mémoire SD	Y	X
Communication	Analogique et Modbus	seulement Modbus
Incrément Input/Output	Y	X
Modules supplémentaires	ils peuvent être ajoutés	ils ne peuvent pas être ajoutés
Limitation vitesse moteur scie configuré	Y	X
Visualisation descente tête	Y	X
Option langues	Y	Y
Analogique I/O	Y	X
Message d'alarme	Y	X
<b>OPTIONS COMPATIBLES DISPONIBLES</b>		
Convoyeur de copeaux On/Off	Y	X
Réfrigérant / minimale	Y	Y
Variateur pour la variation de la vitesse de ruban	Y	Y
Limite de vitesse de la lame	Y	X
Montée de la tête de ruban avec la scie ON/OFF	Y	Y

S'appuyant sur les logiciels les plus actualisés pour la conception mécanique, un groupe de concepteurs et de techniciens animés d'une grande passion contribue à consolider MEP en tant que marque leader dans la production de machines et d'installations pour la coupe des métaux, en adoptant des solutions de haut niveau technologique et novateurs qui répondent à toutes les exigences de coupe.

## CONCEPTION ET RÉALISATION DE LIGNES DE COUPE DÉDIÉES

L'équipe technique MEP est en mesure de concevoir et de réaliser des machines ou des équipements spéciaux pour répondre à toutes les exigences.

**VOUS AVEZ BESOIN D'UNE SCIE ?  
NOUS CRÉONS LA SCIE SUR MESURE  
POUR VOUS!**







#### SERVICE D'ASSISTANCE TECHNIQUE

Le Service d'assistance technique Mep fournit à ses clients une gamme de services qui depuis des années représentent l'une des excelsences de l'entreprise.



#### PIÈCE DE RECHANGE

Nos techniciens sont toujours prêts à vous garantir la meilleure assistance afin d'identifier les pièces de rechange, même pour les machines hors-production, en assurant leur expédition dans les 24 à 72 heures suivant la commande par les transporteurs les plus rapides.

De plus, le stockage et la logistique moderne permettent à notre entrepôt de pièces de rechange d'être constamment optimisé afin de garantir la plus grande disponibilité possible.



#### PROGRAMMES DE ENTRETIEN

Les avantages d'un entretien périodique sont nombreux : pannes et ruptures moins fréquentes, plus longue vie utile de la scie et de ses composants, système plus efficace.

Découvrez le programme d'entretien le plus adapté à vos exigences productives ou vérifiez si le KIT d'entretien adapté à votre scie est disponible: maximisez l'efficacité pour éviter les mauvaises surprises ! Évitez les frais des arrêts de la machine en vous appuyant sur l'expérience de nos techniciens.

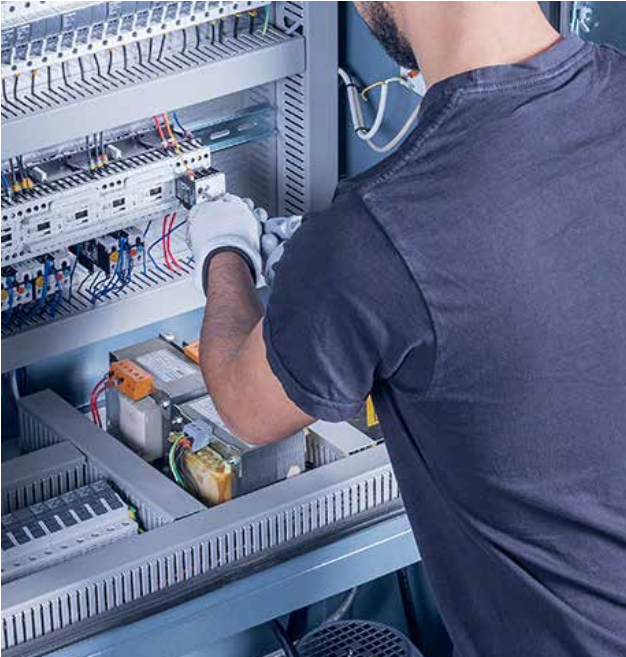


#### PROGRAMMES DE FORMATION

Conçus pour vos scies ou installations de coupe MEP : à l'avant-garde, ciblés sur le client et la pratique de l'atelier, les cours traitent de théorie et de pratique directement à bord de la machine !

Démarquez-vous de la concurrence en exploitant au maximum le potentiel de votre scie !





### RÉVISIONS

Rétablissez l'efficacité productive de votre scie en améliorant la productivité, la précision de coupe et la sécurité.



### INTÉGRATIONS ET OPTIMISATION

Les mises à niveau visant à améliorer la version du logiciel utilisé, ainsi que les intégrations nécessaires pour connecter et unifier ses parties avec d'autres systèmes, maximisent l'efficacité de votre atelier en tirant le meilleur parti de son potentiel.

**NOTRE PROFESSIONNALISME ET NOTRE DISPONIBILITÉ, EN GARANTIE DE VOTRE EFFICACITÉ, TOUJOURS!**

## SERVICE D'ASSISTANCE À LA CLIENTÈLE

Nous accordons une importance primordiale au client et à sa satisfaction. Attention particulière a été portée à la gestion des activités après-vente par un personnel interne hautement spécialisé qui s'interface en permanence avec le Contrôle de la Qualité, les Centres d'Assistance Technique agréés, le Bureau de Vente et les Clients Finaux.

# > NOTES

A series of 20 horizontal light blue lines, evenly spaced, intended for writing notes. The lines span most of the width of the page.





**MEP SPA SOCIO UNICO**

**Via Enzo Magnani, 1 - 61045 PERGOLA (PU) ITALY**

**Tel. (+39) 0721 73721 - Fax (+39) 0721 734533**

**R. Imprese, C.F. e P. IVA n°13051480153**

**Cod. EORI IT13051480153**

**REA PS 164639**

**Capitale Sociale € 10.372.791,00 int. vers.**

**Pec: [mepsa@mepsaws.legalmail.it](mailto:mepsa@mepsaws.legalmail.it)**

**[www.mepsaws.com](http://www.mepsaws.com)**