



VELOCEX LINE

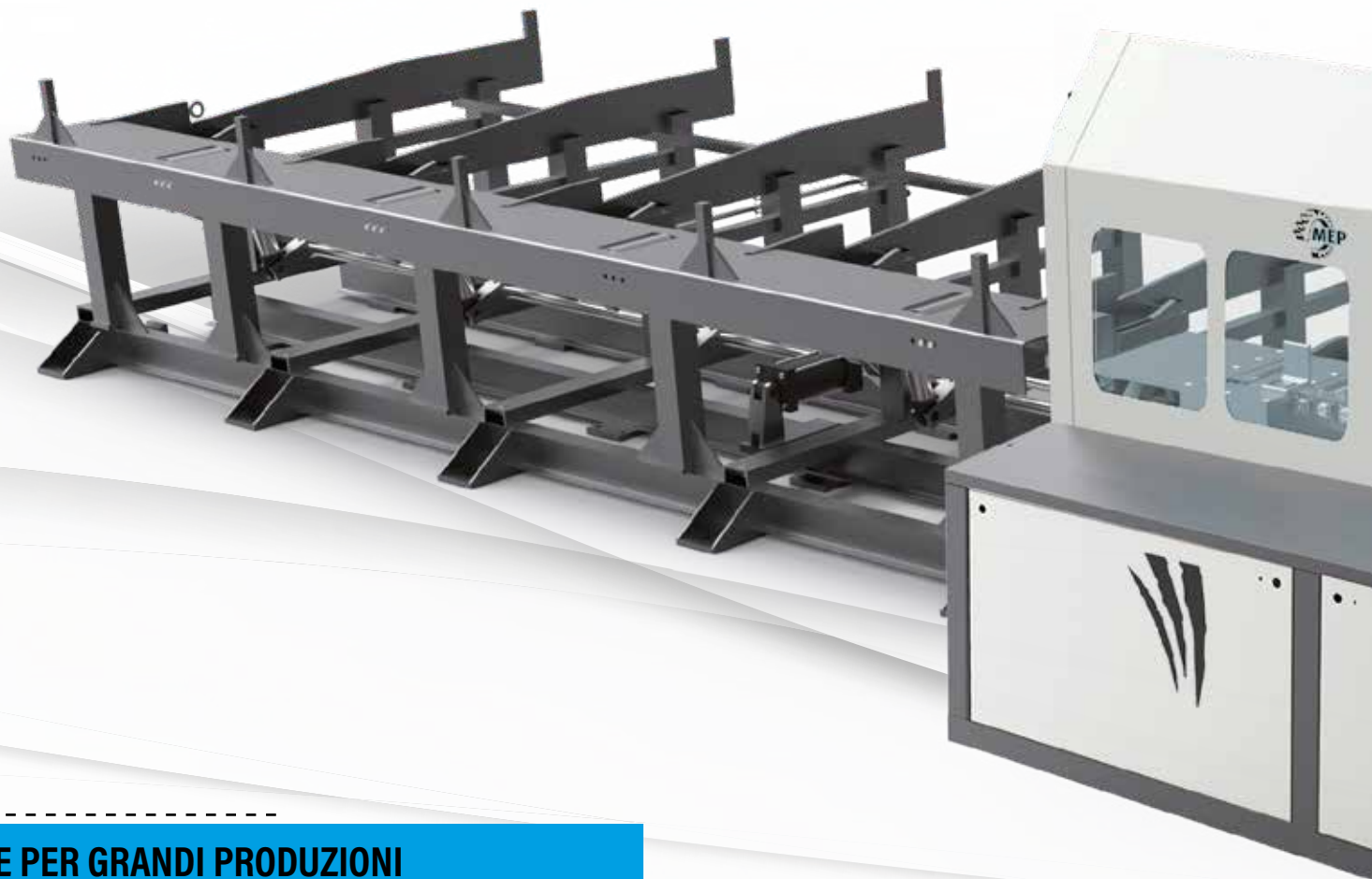
MINIMO IMPIEGO DI RISORSE PER IL MASSIMO PROFITTO

IT

VELOCEX 65 / VELOCEX 80 / VELOCEX 100 / VELOCEX 125 / VELOCEX 150 / VELOCEX 175

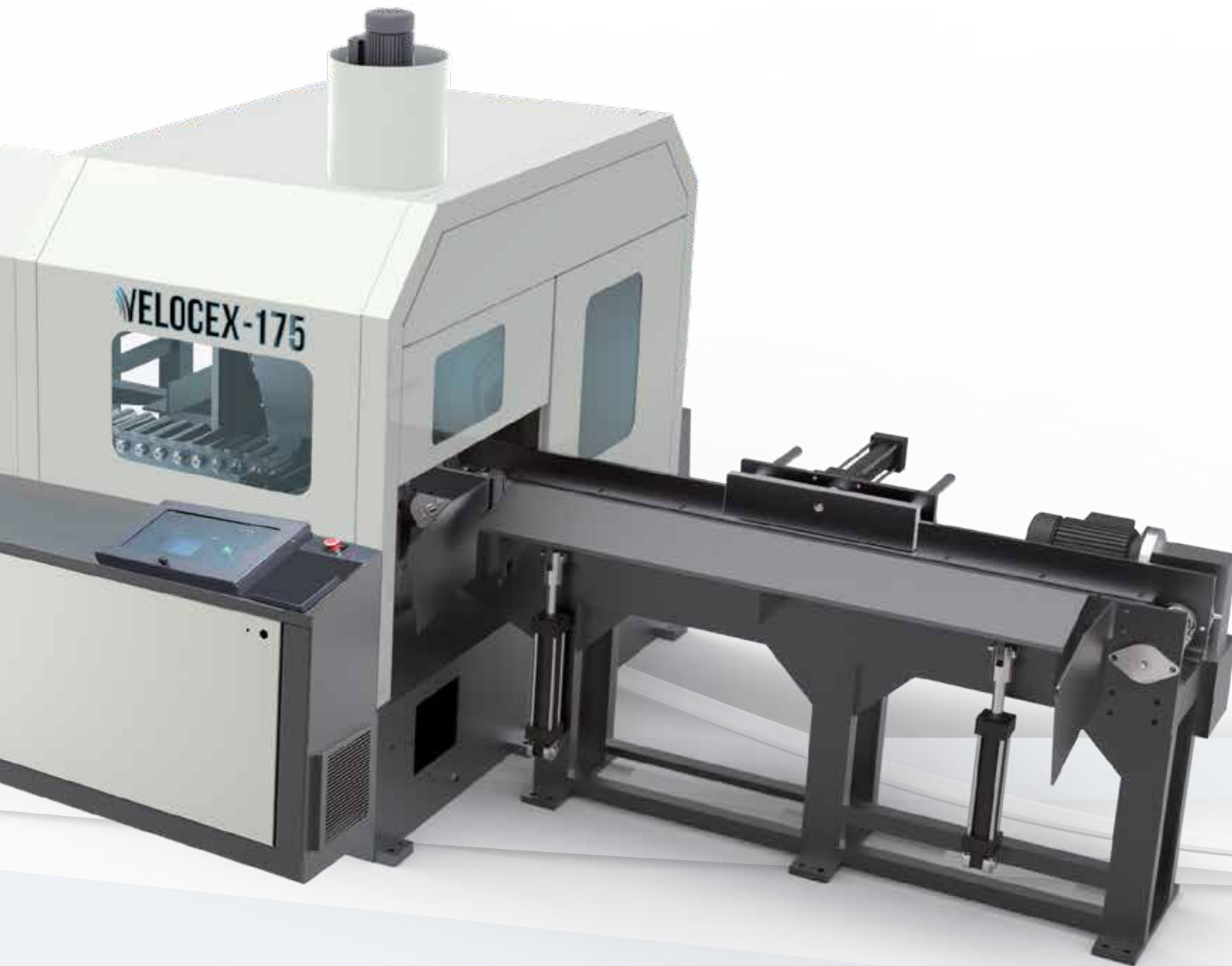
SEGATRICE A DISCO > AUTOMATICA > LAMA CON PLACCHETTE IN METALLO DURO

- tagli a 0°, idonea per taglio di ogni tipo di acciai e leghe
- pieno - profilo - tondo /quadro / rettangolare/ tubi



SEGATRICI A DISCO AD ALTO RENDIMENTO E PER GRANDI PRODUZIONI

**LAME CON PLACCHETTE IN METALLO DURO O IN CERAMICA CHE GARANTISCONO
ALTA PRODUZIONE, OTTIMA FINITURA, PRECISIONE NELLE LUNGHEZZE !**



IL CONTROLLO DELLA MACCHINA AVVIENE ATTRAVERSO PLC INTERFACCIATO CON TOUCH-SCREEN

Possono essere impostati parametri di lavoro quali: discesa testa di taglio, asportazione, velocità lama, numero di tagli da eseguire, dimensione del materiale, lunghezza del taglio.

- Nel caso di tubi e profili è possibile programmare una riduzione della velocità di entrata e uscita del disco dal materiale.
 - La macchina indica il tempo di taglio, tempo del ciclo e numero dei tagli eseguiti.
- > Touch-screen a colori MITSUBISHI.
 - > "Programmazione guidata" per facilitare l'impostazione dei cicli di lavoro.
 - > Possibilità di impostare fino a 200 programmi di taglio e salvarne 12 con nomi alfanumerici.
 - > Libreria degli acciai che può essere estesa con l'aggiunta di altri materiali.
 - > Il programma di taglio viene monitorato attraverso durata del ciclo, tempo totale del programma, conteggio dei pezzi, durata utensile.
 - > Fino a 5 diverse lunghezze di taglio per programma.
 - > Ottimizzazione della barra grazie alla possibilità di ripetere la stessa sequenza di taglio per ogni barra.
 - > Operazioni in ciclo manuale di tutte le parti mobili.
 - > Possibilità di correggere al volo lunghezza di taglio, PTL, e velocità della lama.
 - > Azzeramento della testa di taglio prima di iniziare il ciclo automatico.
 - > Visualizzazione dei codici errore con spiegazione del problema.
 - > Per i tubolari programmi speciali come ad esempio l'entrata e l'uscita nel taglio più lenta.
 - > Diagnostica di tutte le uscite e parametri degli assi.

DATI TECNICI

VELOCEX - 65

lunghezza barra	3000-6000 mm
taglio d'intestatura	0 - programmabile da 10 mm di lunghezza in su
lunghezza del taglio	6 mm fino alla lunghezza totale della barra
corsa singola	6 - 500mm
sfrido barra	40mm / 40mm (1,57") + lunghezza di taglio
lama	placchetta in metallo duro/ceramica 250 x 2.0 x 1.70 x 32, 4/9/50 & 4/11/63 mm
velocità lama	variazione della velocità da 50 a 200 rpm
motore lama	75 Kw
motore centralina idraulica	2.2 Kw
magazzino barre	modello inclinato con un'ampiezza di carico di 710mm
massima capacità con magazzino inclinato	1700 Kg
peso macchina	2500 Kg
dimensione (mm)	2500 x 1950 x 1900
dimensioni trasporto (mm)	1950 x 1980 x 2225
velocità alimentatore millimetri per secondo	200 mm/sec
tolleranza nell'alimentazione ogni 100mm	0.03 mm
tolleranza nella lunghezza ogni 100mm	+/- 0.1 mm



10 - 65 mm



10 - 50 mm



10 - 55 mm

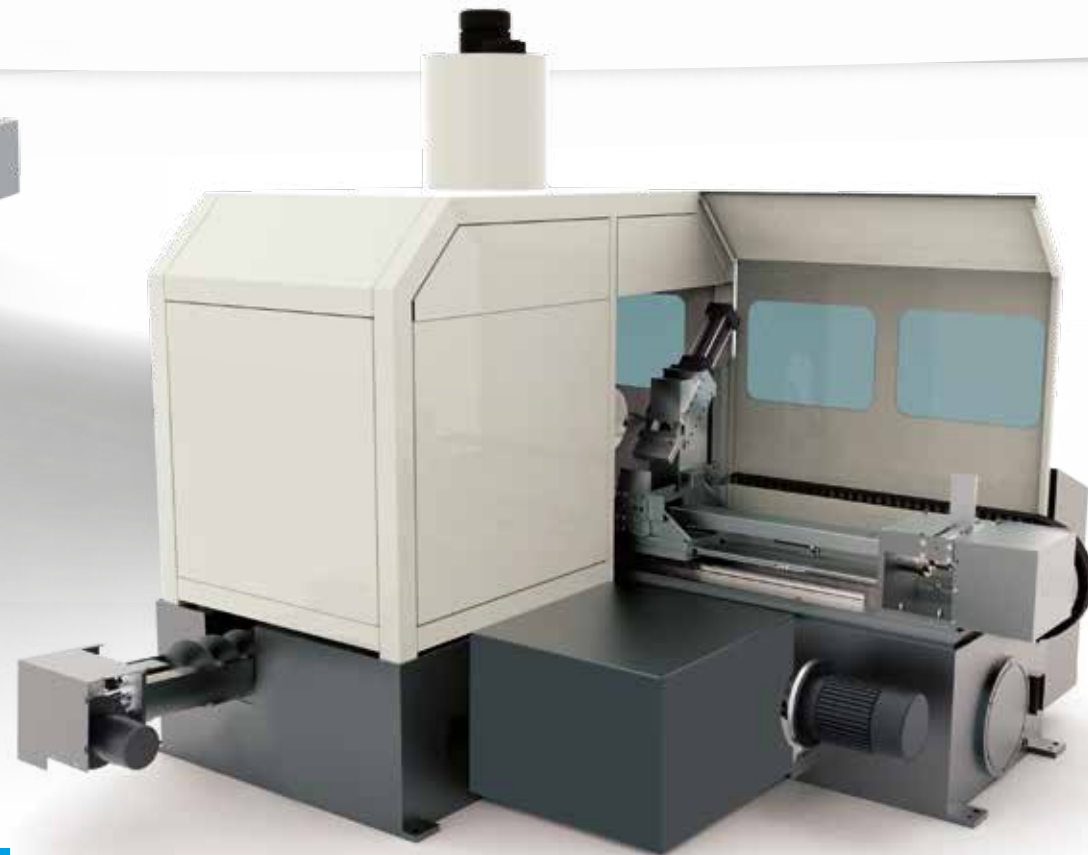


	VELOCEX - 80	VELOCEX - 100	VELOCEX - 125	VELOCEX - 150	VELOCEX - 175
lunghezza barra	3000-6000 mm	3000-6000 mm	3000-6000 mm	3000-6000 mm	3000-6000 mm
taglio d'intestatura	0 - programmabile da 10 mm di lunghezza in su	0 - programmabile da 10 mm di lunghezza in su	0 - programmabile da 10 mm di lunghezza in su	0 - programmabile da 10mm di lunghezza in su	0 - programmabile da 10mm di lunghezza in su
lunghezza del taglio	6 mm fino alla lunghezza totale della barra	10 mm fino alla lunghezza totale della barra	10 mm fino alla lunghezza totale della barra	20 mm fino alla lunghezza totale della barra	20 mm fino alla lunghezza totale della barra
corsa singola	6 - 1000 mm	10 - 1000 mm	10 - 1000 mm	20 - 1000 mm	20 - 1000 mm
sfrido barra	65 mm / 80 mm + lunghezza di taglio	100 mm / 90 mm + lunghezza di taglio	100 mm / 90 mm + lunghezza di taglio	100 mm / 120 mm + lunghezza di taglio	100 mm / 120 mm + lunghezza di taglio
lama	placchetta in metallo duro/ceramica 285 x 2.0 x 1.70 x 32, 4/9/50 & 4/11/63 mm 315 x 2.0 x 1.70 x 32, 4/12/90 & 4/11/63 mm	placchetta in metallo duro/ceramica 360 x 2.6 x 2.25 x 40, 4/15/80 & 4/12/90 mm 390 x 2.6 x 2.25 x 40, 4/15/80 & 4/12/90 mm	placchetta in metallo duro/ceramica 420 x 2.7 x 2.25 x 50, 4/15/80 & 4/12/90 mm 460 x 2.7 x 2.25 x 50, 4/15/80 & 4/12/90 mm	placchetta in metallo duro/ceramica 460 x 2.7 x 2.25 x 50, 4/15/80 & 4/12/90 mm 530 x 2.7 x 2.25 x 50, 4/15/80 & 4/12/90 mm	placchetta in metallo duro/ceramica 560 x 3.0 x 2.5 x 50, 4/15/80 & 4/12/90 mm
velocità lama	variazione della velocità da 50 a 200 mpm	variazione della velocità da 50 a 200 mpm	variazione della velocità da 50 a 200 mpm	variazione della velocità da 50 a 200 mpm	variazione della velocità da 50 a 200 mpm
motore lama	11 Kw	15 Kw	18.6 Kw	30 Kw	30 Kw (40 HP)
motore centralina idraulica	2.2 Kw	2.2 Kw	2.2 Kw	2.2 Kw	2.2 Kw (3 HP)
magazzino barre	modello inclinato con un'ampiezza di carico di 710 mm	modello inclinato con un'ampiezza di carico di 1070 mm	modello inclinato con un'ampiezza di carico di 1070 mm	modello inclinato con un'ampiezza di carico di 885 mm	modello inclinato con un'ampiezza di carico di 885 mm
massima capacità con magazzino inclinato	1700 Kg	4700 Kg	4700 Kg	5700 Kg	5700 Kg
peso macchina	3000 Kg	4000 Kg	4500 Kg	5000 Kg	5500 Kg
dimensione (mm)	2500 x 2550 x 1900	2800 x 2550 x 2050	2800 x 2550 x 2050	3700 x 2600 x 2100	3700 x 2600 x 2100
dimensioni trasporto (mm)	2150 x 2585 x 2245	2150 x 2660 x 2360	2150 x 2660 x 2360	2170 x 2660 x 2485	2170 x 2660 x 2485
velocità alimentatore millimetri per secondo	200 mm/sec	200 mm/sec	200 mm/sec	200 mm/sec	200 mm/sec
tolleranza nell'alimentazione ogni 100mm	0.03 mm	0.03 mm	0.03 mm	0.03 mm	0.03 mm
tolleranza nella lunghezza ogni 100mm	+/- 0.1 mm	+/- 0.1 mm	+/- 0.1 mm	+/- 0.1 mm	+/- 0.1 mm

lunghezze di taglio più lunghe di 200mm richiedono un supporto nello scarico

CAPACITA' DI TAGLIO


	10 - 80 mm	25 - 100 mm	25 - 125 mm	30 - 150 mm	50 - 175 mm
	10 - 60 mm	25 - 80 mm	25 - 90 mm	30 - 130 mm	50 - 130 mm
	10 - 65 mm	25 - 90 mm	25 - 100 mm	30 - 140 mm	50 - 145 mm



PROGRAMMAZIONE DEI CICLI DI TAGLIO "USER FRIENDLY"

Alla fine di ogni taglio il disco non ritorna nella posizione di inizio ciclo fino a che la barra non arretra così da evitarne il contatto con il materiale e danneggiare la placchetta del disco.
La trasmissione tramite riduttore permette l'eliminazione dei giochi.



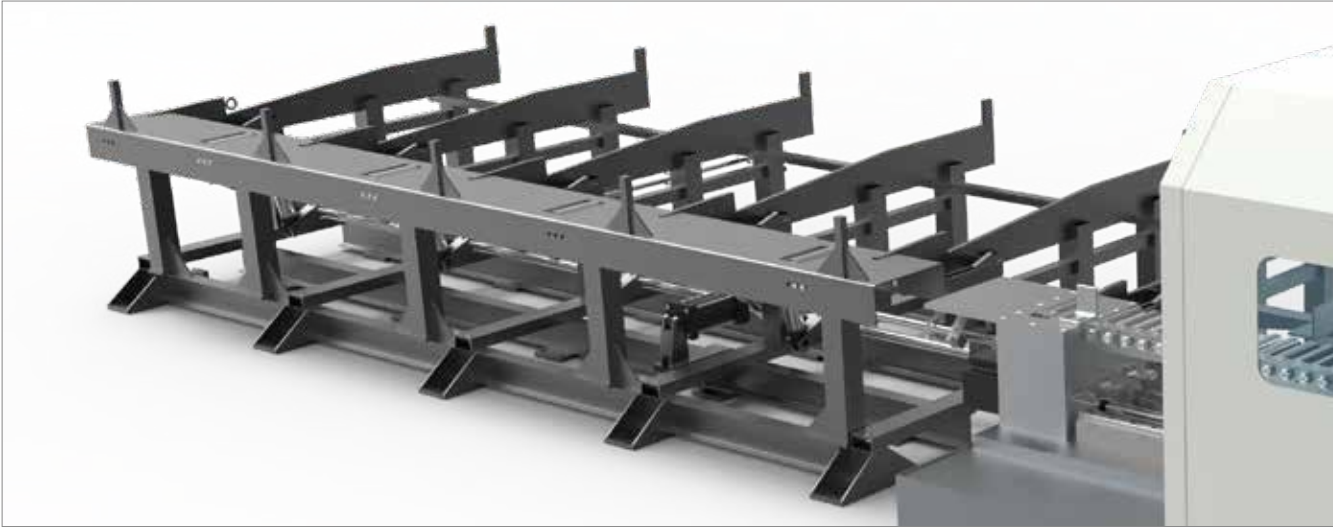
- 
- Frizione magnetica a polvere della trasmissione per una maggiore durata del disco.
 - L'avanzamento della testa di taglio avviene tramite servo-motore assemblato su vite a ricircolo di sfere.



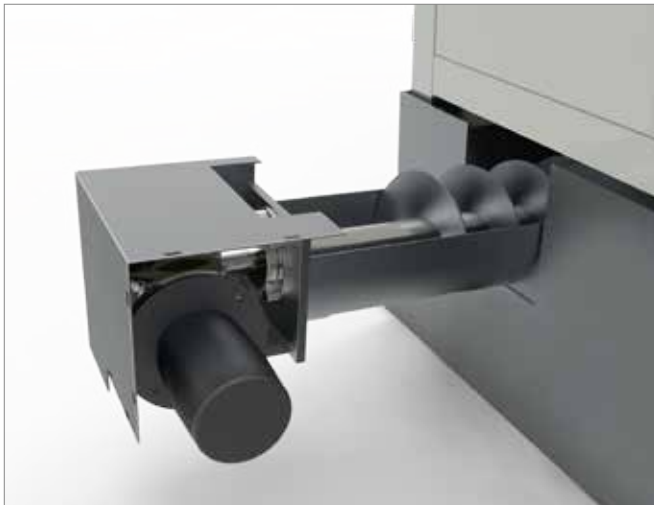
Il motore elettrico è assemblato ■
con il riduttore e collegati tramite
cinghie e pulegge e scorrevole su
guide lineari inclinate per
ottimizzare l'ingresso del disco
nel materiale ed eliminare le
vibrazioni e quindi migliorare la
vita dell'utensile.

> PRODUTTIVITA'

_ Caricamento rapido della barra nell'alimentatore della macchina.



_ Evacuatore trucioli a coclea per qualsiasi tipo di materiale con altezza massima dello scarico di 300 mm. A questo può essere aggiunto come optional un evacuatore trucioli magnetico esterno SOLO per materiali ferrosi.



_ Spazzola motorizzata idraulica per eliminazione dei trucioli dalla gola del dente per una maggiore durata del disco.



_Lubrificazione automatica di tutte le parti mobili per garantirne il corretto funzionamento. La lubrificazione può essere temporizzata tramite il controllo della macchina.

_Un sensore di livello avverte l'operatore nel caso l'olio di lubrificazione scenda sotto il livello minimo evitando così il fermo macchina o che il disco tagli senza lubrificazione.





- Il display HMI visualizza il numero dei pezzi programmati, il programma in esecuzione, l'assorbimento motore lama.
- Il display HMI è posizionato nella parte frontale della macchina per facilitarne la programmazione e la manutenzione.
- L'HMI mostra l'assorbimento motore lama e il controllo sullo sforzo di taglio.

> PRECISIONE

_ Il taglio di intestatura e lo sfrido vengono separati automaticamente dai pezzi buoni attraverso una guida scarica-pezzi mobile. * Disponibile come optional lo scaricatore a catena per tagli lunghi.



_ Arretramento automatico dell'alimentatore al termine di ogni taglio per evitare lo sfregamento con il materiale.

_ Inserti guida-lama facilmente sostituibili.



> SICUREZZA

_ Macchina completamente carterizzata.

_ Tutti gli sportelli della macchina sono provvisti di interruttori di sicurezza che l'arrestano immediatamente nel caso vengano aperte durante il suo funzionamento.

_ Gli sportelli frontali si aprono completamente per favorire il cambio del disco.

_ Sensore di sicurezza nel caso di caduta di pressione del sistema minimale (MICROMIST).

_ Copertura frontale di sicurezza del magazzino di barre.

> TECNOLOGIA AVANZATA PER ALTE PRESTAZIONI AD ALTA VELOCITA'

_ Servo motore.



_ Testa operatrice scorre su guide lineari e pattini a ricircolo di sfere.



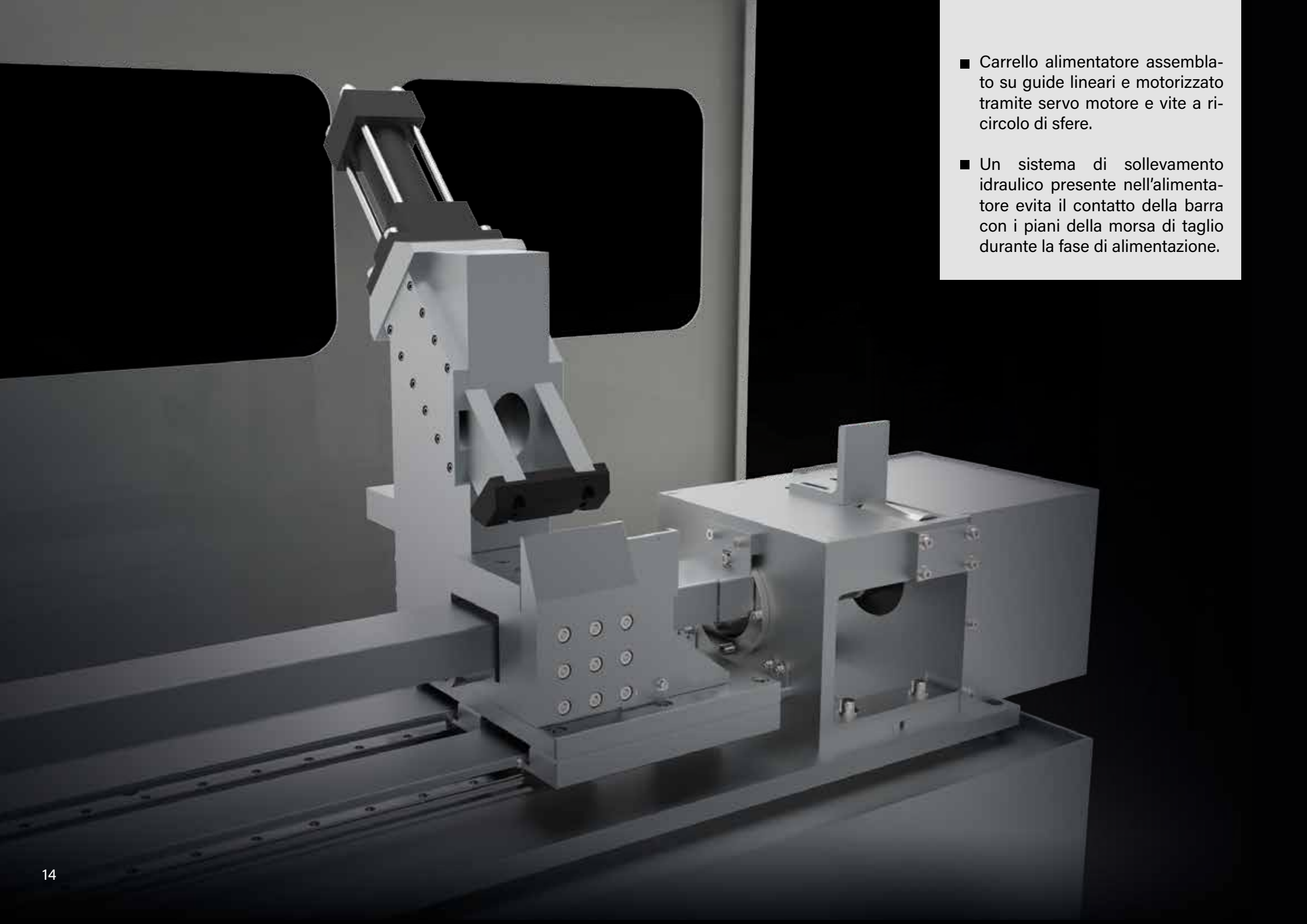
_ Velocità della lama variabile tramite variatore di frequenza e visualizzata sul display.



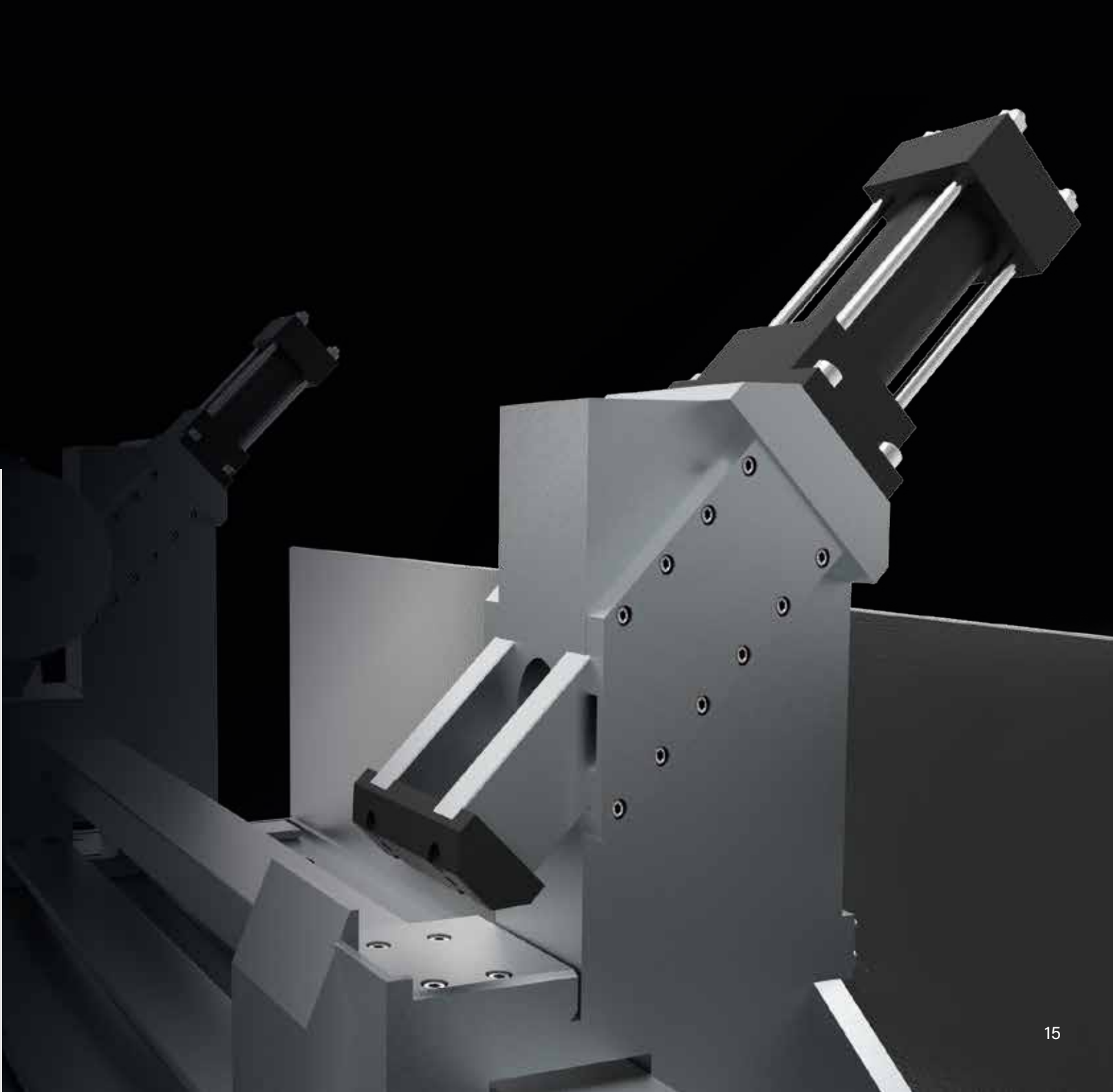
_ Freno elettromagnetico per eliminazione dei giochi della trasmissione e aumento della durata della lama.

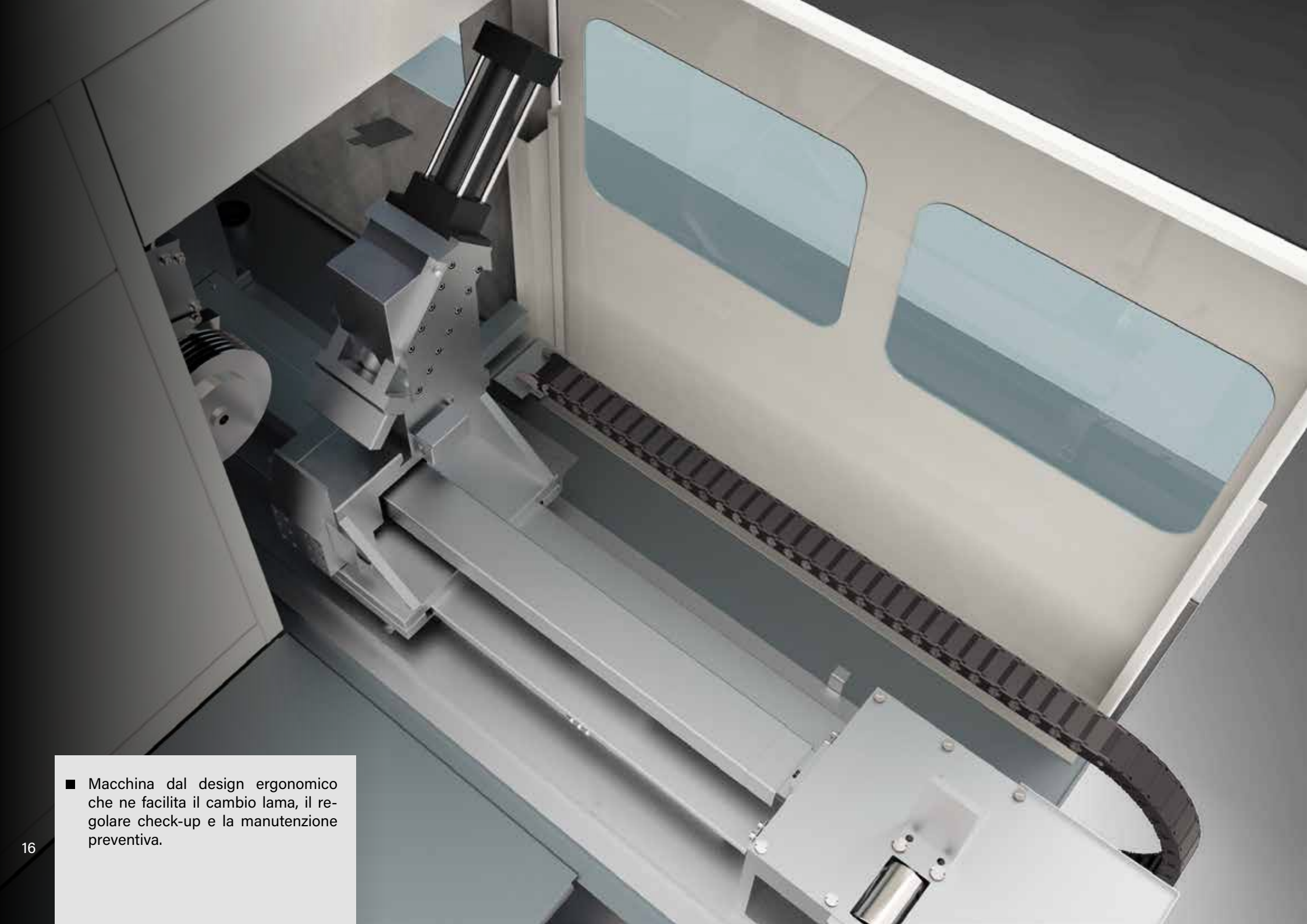


CENTRALINA IDRAULICA DI ULTIMA GENERAZIONE CHE GARANTISCE ALTA EFFICIENZA E BASSI CONSUMI.



- Carrello alimentatore assemblato su guide lineari e motorizzato tramite servo motore e vite a ricircolo di sfere.
- Un sistema di sollevamento idraulico presente nell'alimentatore evita il contatto della barra con i piani della morsa di taglio durante la fase di alimentazione.

- 
- Morse di taglio idrauliche inclinate con regolatori di pressione.
 - Ganasce di taglio temprate su entrambi i lati della morsa.
 - Morsa dell'alimentatore inclinata per alimentare il materiale alla lunghezza desiderata. La corsa singola dell'alimentatore è di 1000mm e controllata da servo-motore e vite a ricircolo di sfere. La macchina è dotata di un ciclo speciale nel caso si richieda il taglio di pezzi corti che permette di eseguire l'alimentazione progressiva della barra evitando così la ripresa della morsa dell'alimentatore.
 - Taglio minimo 6 mm per i modelli Velocex 100, Velocex 125, Velocex 150, Velocex 175



- Macchina dal design ergonomico che ne facilita il cambio lama, il regolare check-up e la manutenzione preventiva.

- Caricatore barre x tondi (inclinato) 6,0m
- Caricatore barre x non tondi (orizzontale con pins) 6,0m
- Caricatore x fasci a cinghia (polmonatura) 6,0m max 2t
- Aspiratore fumi
- Evacuatore trucioli magnetico (in sost.Di quello a coclea)
- Evacuatore trucioli a tappeto (in sost.Di quello a coclea)
- Carter sicurezza magazzino barre in lamiera
- Trafo x v.208,220,240,480,575
- Scarica pezzi mot. Da 1m x lunghezze superiori a 150cm
- Scarica pezzi mot. Da 2m x lunghezze superiori a 150cm
- Scarica pezzi mot. Da 3m x lunghezze superiori a 150cm
- Scarica pezzi mot. Da 1m con espulsore idraulico *
- Scarica pezzi mot. Da 2m con espulsore idraulico **
- Scarica pezzi mot. Da 3m con espulsore idraulico ***
- Carrello alimentatore flottante
- Tele service
- Lama cermet o tct

*** Lunghezza max del pezzo tagliato da espellere 500mm**

**** Lunghezza max del pezzo tagliato da espellere 1000mm**

***** Lunghezza max del pezzo tagliato da espellere 1500mm**

PROGETTAZIONE E REALIZZAZIONE DI LINEE DI TAGLIO DEDICATE

Avvalendosi dei più aggiornati software per la progettazione meccanica, un gruppo di progettisti e tecnici con grande passione contribuisce ad affermare la MEP come marchio leader nella produzione di macchine e impianti per il taglio dei metalli, adottando soluzioni ad alto contenuto tecnologico e innovativo che soddisfano qualsiasi esigenza di taglio.

Lo staff tecnico MEP è in grado di progettare e realizzare macchine o apparecchiature speciali per soddisfare ogni esigenza, da linee di taglio dedicate a macchine su rotaie per il taglio di tubi creati in continuo da un impianto di formatura, ecc...

IL PROGRAMMA MEP SERVICE:

- service globale
- supporto locale

LA NOSTRA PROFESSIONALITÀ E DISPONIBILITÀ, A GARANZIA DELLA VOSTRA EFFICIENZA, SEMPRE!

MEP offre in ogni momento una molteplicità di soluzioni per la massima produttività:

- TRAINING,
- SOFTWARE,
- SERVICE & SUPPORT,
- SOLUZIONI DI OTTIMIZZAZIONE,
- INTEGRAZIONI,
- REVISIONI



PARTI DI RICAMBIO

- **Rete di magazzini ricambi e logistica su scala mondiale:**
Pergola (ITALIA), Woodstock (CANADA), Conway (USA), San Paolo (BRASILE), Suzhou (P.R. CHINA)
- **Disponibilità giornaliera della maggior parte dei ricambi in pronta consegna.**

SERVICE & SUPPORT

- Il Servizio di Assistenza al Cliente rappresenta il valore aggiunto al progetto aziendale; un'organizzazione affidabile, dinamica e competente per l'assistenza tecnica nel montaggio e l'avviamento dei macchinari e la disponibilità ad organizzare corsi in sede per la formazione dei tecnici.

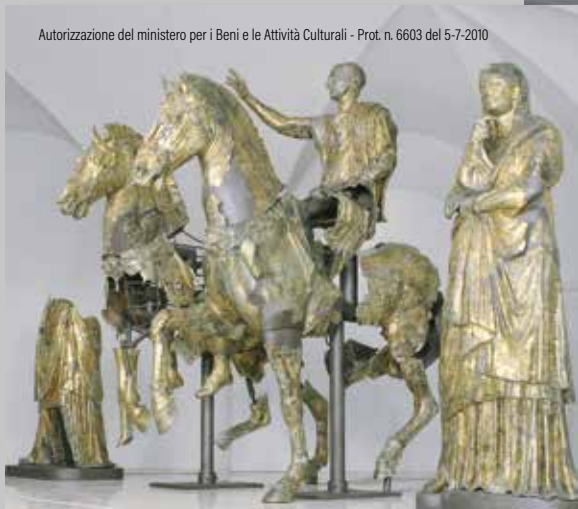
AGGIORNAMENTO SOFTWARE

- TRASFERIMENTO DATI SEMPLICE E VELOCE: ottenere **aggiornamenti e modifiche software via EMAIL**, da trasferire tramite porta USB o su SD o MMC, attraverso l'apposito slot sulla console di comando.

TRAINING

- **Trainer altamente qualificati e certificati per aumentare il vostro Know how.**
- **Corsi per operatori sull'utilizzo efficiente delle macchine.**

Autorizzazione del ministero per i Beni e le Attività Culturali - Prot. n. 6603 del 5-7-2010



A PERGOLA
L'UNICO GRUPPO IN BRONZO DORATO
ESISTENTE AL MONDO

museo.bronzidorati@libero.it



MEP SPA

Sede Operativa: Via Enzo Magnani, 1
61045 PERGOLA (PU) ITALY

Tel. (+39) 0721 73721

Sede Legale: Via Brera, 3
20121 MILANO (MI) ITALY

R. Imprese, C.F. e P. IVA n°13051480153

Cod. EORI IT13051480153

Capitale Sociale € 10.372.791,00 int. vers.

Pec: mepsa@mepsaws.legalmail.it

www.mepsaws.com

mepsa@mepsaws.it